

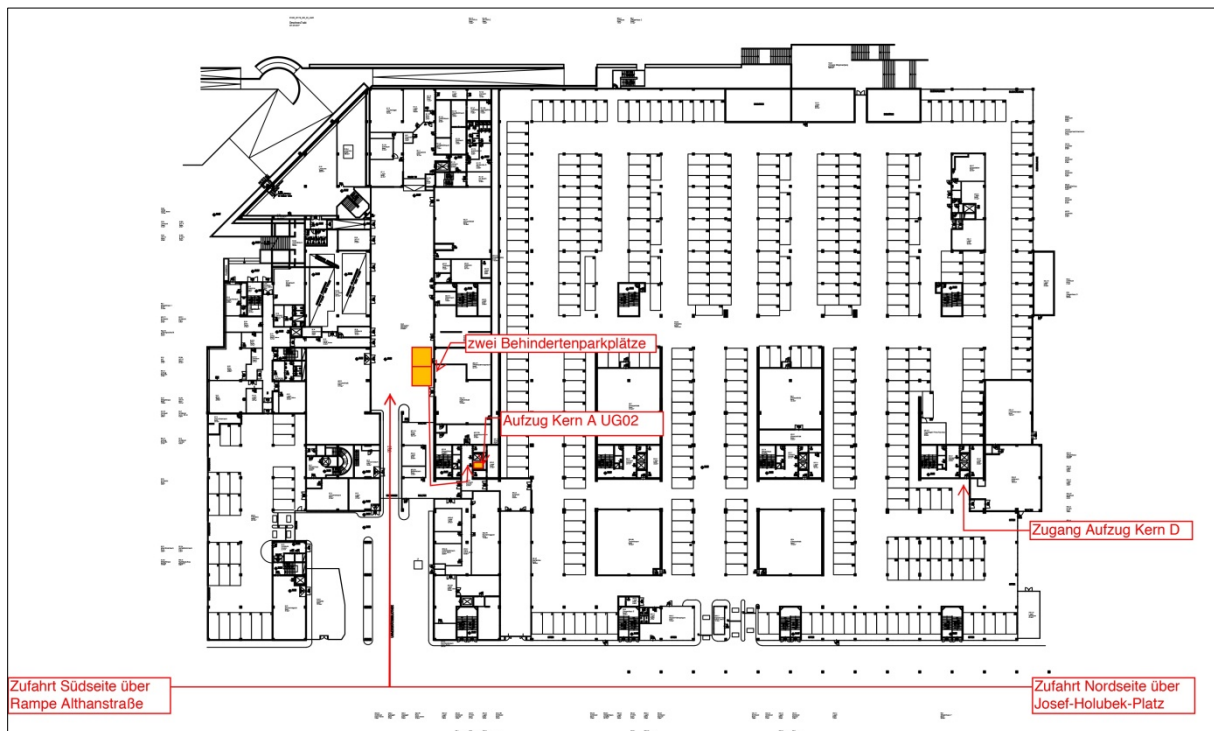
Barrierefreie Zugänge zu den Gebäuden der Akademie der bildenden Künste

Hauptgebäude, Augasse 2-6, 1090 Wien

Erreichbarkeit mit dem Auto:

- Einfahrt an der Nordseite vom Josef-Holaubek-Platz in die Parkgarage bis zum Kern A, ca. 100 m der Beschilderung folgen, oder
- Einfahrt von der Südseite über die Althanstraße, der oberen Rampe folgen und bei der ersten Möglichkeit links abbiegen (nahe der Garage Pharmazie).

Augasse Untergeschoß UG02:



Barrierefreier Zugang:

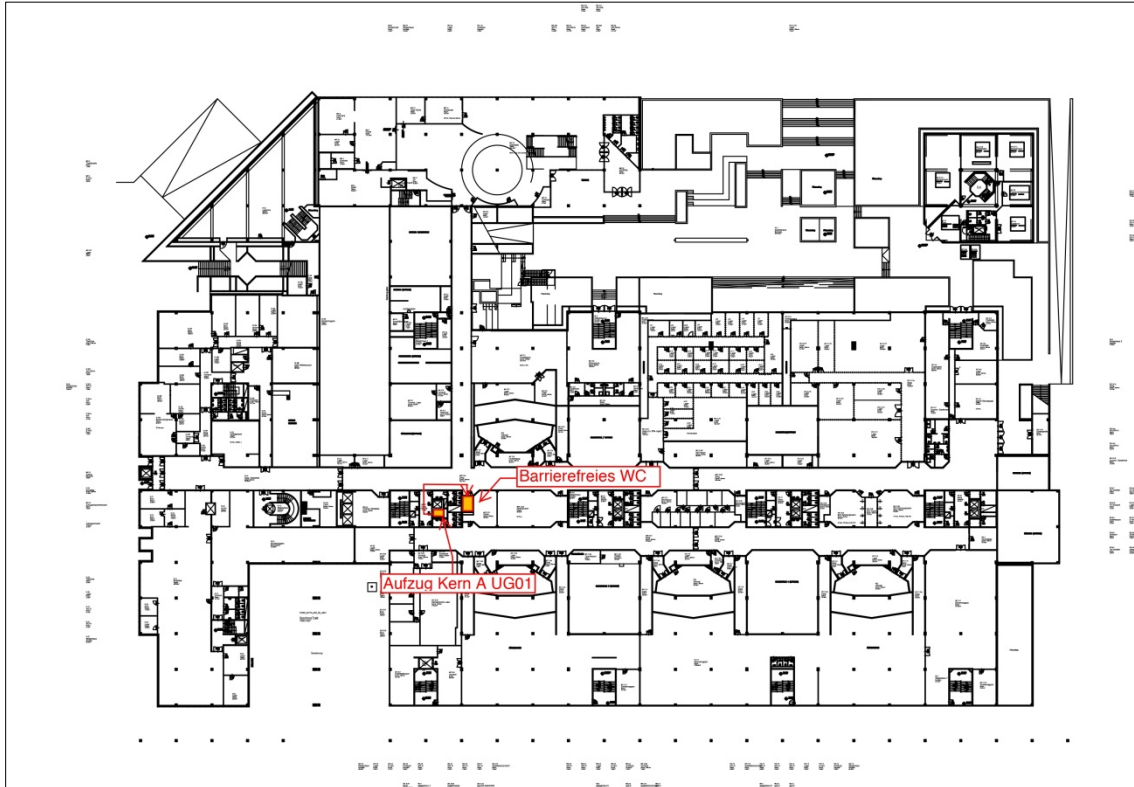
Ein rollstuhlgerechter Zugang zum Hauptgebäude in der Augasse ist über die Parkgarage möglich:

- Die Behindertenparkplätze befinden sich im Kern A im 2. Untergeschoß UG02 beim Mensa Verladehof. Von dort gelangt man direkt zum größten Aufzug in Kern A und kann in jede Etage fahren.
- Direkt bei der Haltestelle der Buslinie 35A auf der Nordseite beim Josef-Holaubek-Platz ist der Zugang zum Gebäude möglich. Am Maschendrahtzaun befindet sich eine Tür zur Garage, über die man zu allen Aufzügen von Kern A bis D gelangt. Die Aufzüge führen in jede Etage und das Bewegen von Kern A bis D ist problemlos möglich. Der Eingang zum Aufzug in Kern D ist etwas eng, daher gibt es eine Glocke, um den Portier zu rufen.

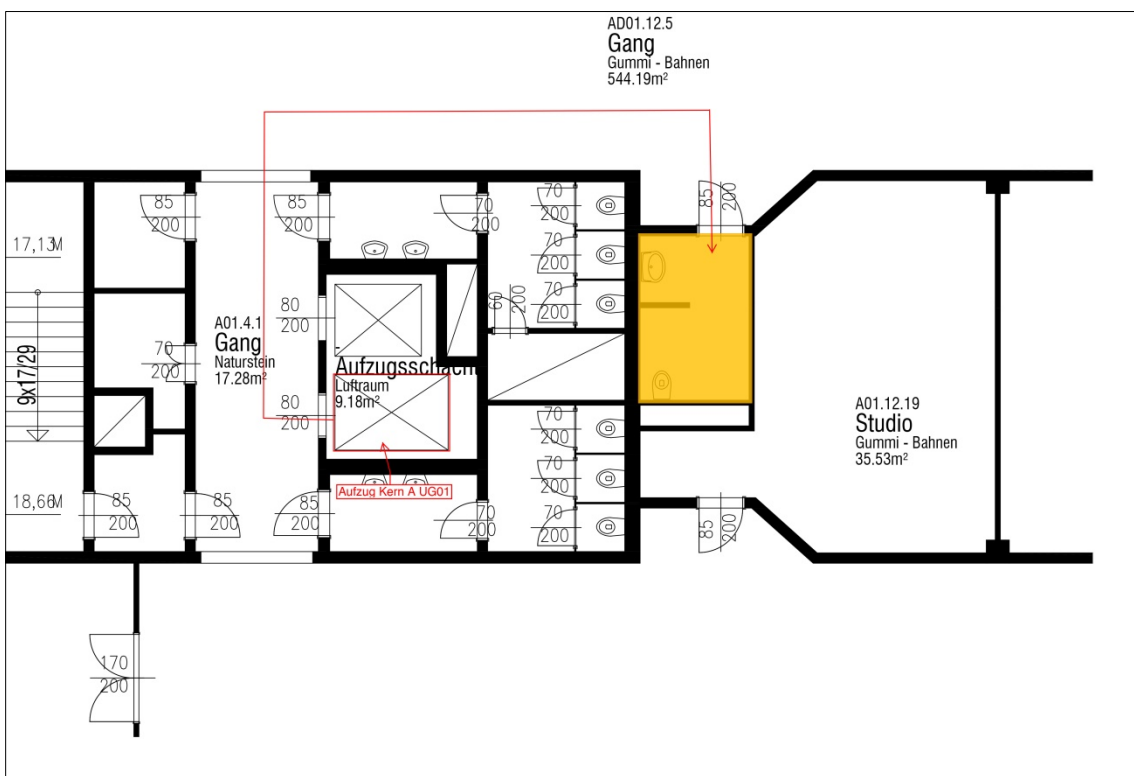
Barrierefreie Toilette:

Eine barrierefrei zugängliche Toilette befindet sich im 1. Untergeschoß UG01 im Kern A. Die Toilette ist mittels Eurokey zu öffnen.

Augasse Untergeschoß UG01:



Barrierefreie Toilette UG01:



Atelierhaus, Lehárgasse 8, 1060 Wien

Die Haupteingangstür ist mit einer Außenglocke versehen. Der Portier ist während der Öffnungszeiten vor Ort und durch diese Außenklingel erreichbar. Der Nebeneingang beim Prospekthof ist ebenerdig erreichbar, aber nicht alle Ebenen sind barrierefrei erreichbar. Ein barrierefrei zugängliches WC ist im Gebäude vorhanden.

Bildhauerateliers, Böcklinstraße 1 / Kurzbauergasse 9, 1020 Wien

Eine barrierefreie Einfahrt über den Eingang Rustenschacherallee ist über den Innenhof möglich. Im Innenhof befindet sich eine Rampe zum Gebäude. Die hofseitige Eingangstür ist mit einer Außenklingel versehen. Der Portier ist während der Öffnungszeiten vor Ort und durch diese Außenglocke erreichbar. Die Tür kann vom Portier automatisch geöffnet werden.

Ein barrierefrei zugängliches WC ist im gesamten Gebäude in jedem Stockwerk vorhanden.

Institutsgebäude, Karl-Schweighofer-Gasse 3, 1070 Wien

Beim Hofeingang gibt es einen ebenerdigen Zugang zum Aufzug. Der Eingang beim Kindergarten ist barrierefrei. Ein barrierefrei zugängliches WC ist im gesamten Gebäude in jedem Stockwerk vorhanden.

Malerei- und Grafikateliers, Engerthstraße 119, 1200 Wien

Der Eingang ist ebenerdig erreichbar, es gibt aber eine ca. 8 cm hohe Stufe. Das Gebäude ist 24 Stunden geöffnet und ein Portier ist jederzeit erreichbar. Das 1. Obergeschoß ist nicht barrierefrei zugänglich.

Im Erdgeschoß gibt es ein barrierefrei zugängliches WC.